

## **ŚWIADECTWO DOPUSZCZENIA Nr 0915/2011**

Na podstawie art. 7 ust. 2 ustawy z dnia 24 sierpnia 1991 r. o ochronie przeciwpożarowej  
(Dz. U. z 2009 r. Nr 178, poz. 1380, z późn. zm.)

Centrum Naukowo-Badawcze Ochrony Przeciwpożarowej na wniosek :

**KZWM OGNIOSCHRON S.A.**  
ul. Krakowska 83c  
34-120 Andrychów

stwierdza, że wyrób: **Wytwornica pianowa  
typ WP 2 -75**

produkowany przez: **KZWM OGNIOSCHRON S.A.**  
ul. Krakowska 83c  
34-120 Andrychów

w zakładzie produkcyjnym **KZWM OGNIOSCHRON S.A.**  
ul. Krakowska 83c  
34-120 Andrychów

spełnia wymagania: **pkt. 3.18 załącznika do rozporządzenia Ministra Spraw Wewnętrznych  
i Administracji z dnia 20 czerwca 2007 r. w sprawie wykazu wyrobów służących  
zapewnieniu bezpieczeństwa publicznego lub ochronie zdrowia i życia oraz  
mienia, a także zasad wydawania dopuszczenia tych wyrobów do użytkowania  
(Dz. U. Nr 143, poz. 1002), wprowadzonego rozporządzeniem zmieniającym  
z dnia 27 kwietnia 2010 r. (Dz. U. Nr 85, poz. 553).**

### **Dokumentacja:**

1. Wniosek o przeprowadzenie procesu dopuszczenia wyrobu numer 0167/2007 z dnia 31.10.2007 r.
2. Sprawozdanie z badań nr 3321/BS/07 z dnia 15.03.2007 r., oraz nr 4043/BS/08 z dnia 04.11.2008 r., wykonanych w Zakładzie - Laboratorium Technicznego Wyposażenia Straży Pożarnej i Technicznych Zabezpieczeń Przeciwpożarowych BS CNBOP.

Świadectwo jest ważne pod warunkiem przestrzegania przez wnioskodawcę wymagań zawartych w umowie nr 0915/DC/CNBOP/2011

Okres ważności świadectwa:

od **14.04.2011 r.**

do **13.04.2016 r.**

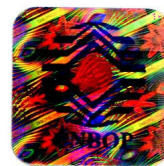
DYREKTOR  
CENTRUM NAUKOWO-BADAWCZEGO  
OCHRONY PRZECIWPÓŻAROWEJ

mł. bryg. dr inż. Dariusz Wróblewski



Józefów, dnia: 14 kwietnia 2011 r.





## ŚWIADECTWO DOPUSZCZENIA

**Nr 0915/2011**

### DANE TECHNICZNE IDENTYFIKUJĄCE WYRÓB

#### Wytwornica pianowa WP 2 -75

| Typ wytwornicy   | Jednostki miary      | WP 2-75       |
|--|----------------------|---------------|
| Masa   | kg                   | ~ 5,9         |
| Wymiary<br>długość/wysokość/średnica                       | mm                   | ~ 792/263/213 |
| Maksymalna długość rzutu strumienia piany                  | m                    | 7             |
| Natężenie przepływu wody                                   | dm <sup>3</sup> /min | 211           |
| Natężenie przepływu roztworu wodnego środka pianotwórczego | dm <sup>3</sup> /min | ~ 211,4       |
| Parametry piany:   |                      |               |
| - Liczba spienienia  | -                    | ~ 83,3        |
| - Szybkość wykraplania piany (wartość połówkowa)           | min                  | ~ 84          |

#### WARUNKI DODATKOWE I UWAGI:

Zgodnie z § 17 rozporządzenia Ministra Spraw Wewnętrznych i Administracji z dnia 20 czerwca 2007 w sprawie wykazu wyrobów służących zapewnieniu bezpieczeństwa publicznego lub ochronie zdrowia i życia oraz mienia, a także zasad wydawania dopuszczenia tych wyrobów do użytkowania (Dz. U. Nr 143, poz. 1002, z późn. zm.) wyrób powinien być oznakowany znakiem CNBOP i dodatkowo numerem niniejszego świadectwa.

DYREKTOR  
CENTRUM NAUKOWO-BADAWCZEGO  
OCHRONY PRZECIWPOŻAROWEJ

mł. brg. dr inż. Dariusz Wróblewski



Józefów, dnia: 14 kwietnia 2011 r.